

# Tableau de bord CENTRE FINISTÈRE

Panorama de l'activité économique trimestrielle du territoire

N°10 - 3<sup>e</sup> trimestre 2011

## LE CHIFFRE

### L'économie du Pays Centre Ouest Bretagne à la loupe.

Au cours d'une réunion associant l'ensemble des acteurs socio-économiques du territoire, les Chambres de commerce et d'industrie des Côtes d'Armor, du Morbihan et de Morlaix présenteront la nouvelle édition de l'observatoire économique du Pays Centre Ouest Bretagne qui a pour objectif de présenter les évolutions récentes en termes de démographie, d'entreprises, d'emplois et d'activités. Cette manifestation sera également l'occasion pour le Pays et le Conseil de développement de présenter l'état d'avancement de la démarche prospective "COB 2030".

Cette présentation se déroulera Salle des Halles, place des droits de l'homme à Carhaix, **le 29 novembre à partir de 17H00**.

Si vous souhaitez assister à cette rencontre, n'hésitez pas à vous inscrire en contactant le service communication de la CCI de Morlaix : 02.98.62.39.39.

## ENTREPRISES ET EMPLOI

### LES GRANDS INDICATEURS

#### 2 991 entreprises/établissements en activité

A fin septembre 2011, près de 3 000 entreprises/établissements sont en activité sur le Centre-Finistère soit 23 unités supplémentaires par rapport à l'an passé.

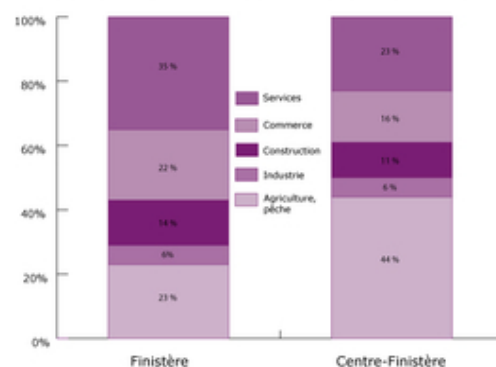
Au niveau local, le secteur agricole domine largement avec 44% des entreprises / établissements en activité contre 23% à l'échelle départementale. Ce poids est lié à la présence d'un nombre important d'exploitations agricoles (1 180) sur le territoire. Cette disparité se vérifie inversement dans le secteur des services : 23% sur le Centre-Finistère et 35% sur le Finistère.

#### Immatriculations, radiations, solde

Avec 51 immatriculations pour 32 radiations, le Centre-Finistère dégage au 3<sup>e</sup> trimestre 2011, un solde démographique positif de 19 unités. A noter que les secteurs "agriculture, pêche" et "services" affichent des soldes négatifs, respectivement de 1 et 2 unités.

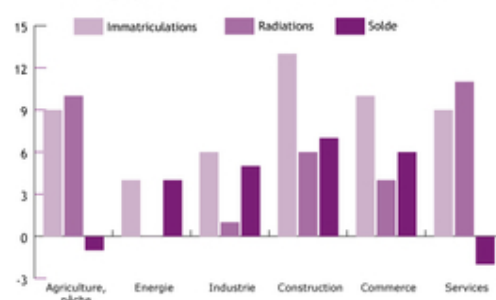
En 2010 à la même période, les immatriculations étaient plus importantes (53) et les radiations moins nombreuses (26) sur le territoire. A noter également que l'ensemble des secteurs présentaient un solde positif.

Répartition des entreprises et établissements en activité sur le Centre-Finistère et le Finistère au 3<sup>e</sup> trimestre 2011



Source : CCI de Morlaix, Chambre de Métiers et de l'Artisanat du Finistère, Chambre d'agriculture.

Démographie d'établissements au 3<sup>e</sup> trimestre 2011



Source : CCI de Morlaix, Chambre de Métiers et de l'Artisanat du Finistère, Chambre d'agriculture.

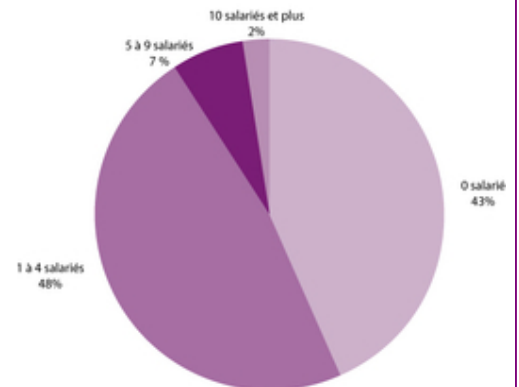
## 379 emplois dans l'hébergement et la restauration

L'hébergement et la restauration appartiennent au secteur des services. Ces activités regroupent 219 établissements en activité et près de 380 emplois sur le Centre Finistère au 3<sup>e</sup> trimestre 2011.

Majoritairement ces établissements n'ont pas ou peu de salariés, mais 20 structures emploient 5 salariés et plus.

Ce secteur est très touché par la saisonnalité. Si l'emploi touristique représente localement, selon l'Insee, 3,5% des emplois hors saison, il atteint plus de 5% en août.

Répartition des établissements dans le tourisme par tranche d'effectif



Source : CCI de Morlaix, Chambre de Métiers et de l'Artisanat du Finistère

## ACTIVITE ECONOMIQUE

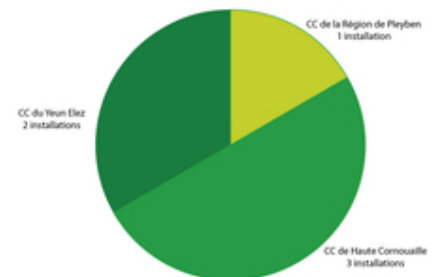
### AGRICULTURE

#### Nouveaux jeunes agriculteurs : + 6 ↗

Au cours du 3<sup>e</sup> trimestre 2011, 6 jeunes agriculteurs se sont installés en production laitière sur le Centre-Finistère : 3 sur la communauté de communes de Haute Cornouaille, 2 sur la communauté de communes du Yeun Elez et 1 sur la communauté de communes de la Région de Pleyben.

\* *Agriculteur de moins de 40 ans, titulaire d'un diplôme agricole et dont l'étude préalable à la création démontre la viabilité du projet.*

Production des exploitations installées par ECPCI au 3<sup>e</sup> trimestre 2011



Source : Chambre d'Agriculture du Finistère (Données 2011)

### INDUSTRIE

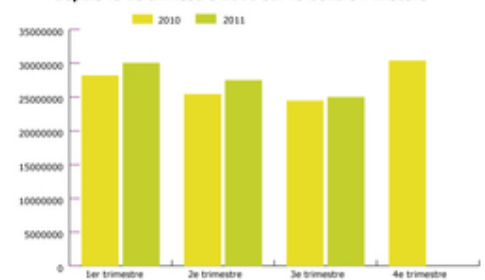
#### Chiffre d'affaires de l'industrie : plus de 53M€

L'ensemble des entreprises industrielles\* du Centre-Finistère ont généré plus de 53 M€ de chiffre d'affaires au cours du 3<sup>e</sup> trimestre 2011.

Les entreprises classées dans la fabrication de denrées alimentaires au niveau local, voient leur chiffre d'affaires progresser par rapport aux mêmes périodes de 2010. Au 3<sup>e</sup> trimestre, la hausse est de 2%.

\* *Chiffre d'affaires des entreprises soumises au régime du réel normal hors unités qui dépendent de la direction des grandes entreprises.*

Chiffre d'affaires (en M€) de la fabrication de denrées depuis le 1<sup>er</sup> trimestre 2010 sur le Centre-Finistère



Source : Direction Générale des impôts

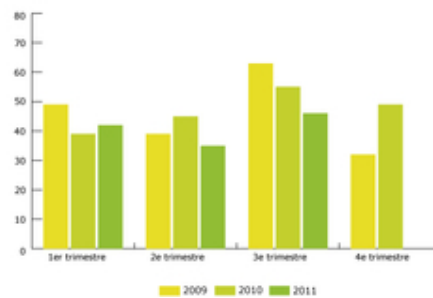
## CONSTRUCTION

### Logements autorisés : - 16% ↘

Au cours du 3<sup>e</sup> trimestre 2011, ce sont 46 autorisations qui ont été délivrées sur le Centre-Finistère contre 55 l'an passé. Après un 2<sup>e</sup> trimestre en recul, le nombre d'autorisations se relève mais reste le moins dynamique depuis 2009 sur la période. Depuis 2009, le nombre de permis a chuté de 27%.

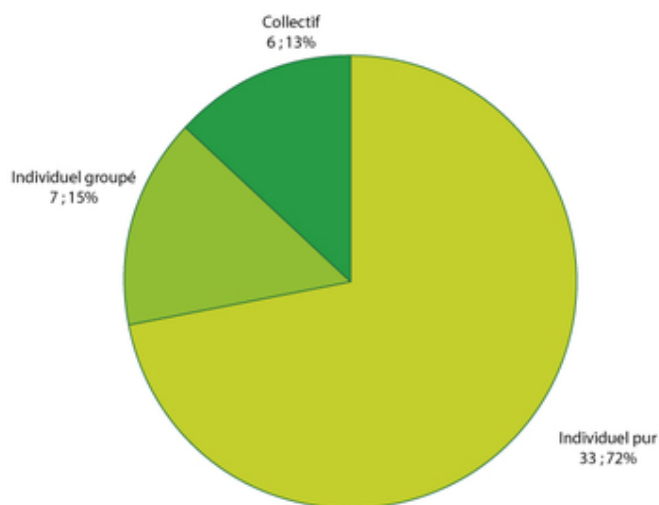
Même si l'individuel pur reste la nature de logement omniprésent sur le territoire (72%), on peut observer ce trimestre des autorisations en individuel groupé (15%) et en collectif (13%).

Répartition du nombre de permis de construire par trimestre sur le Centre-Finistère depuis 2009



Source : DREAL Bretagne / SITADEL

Répartition par nature des logements autorisés sur le Centre-Finistère au 3<sup>e</sup> trimestre 2011



Source : DREAL Bretagne / SITADEL

## TOURISME

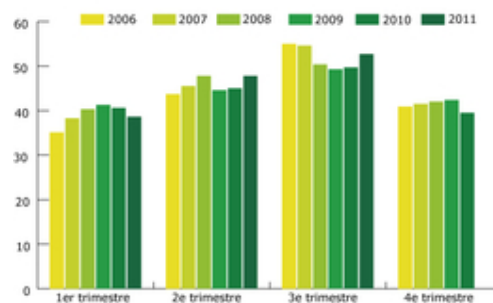
### Taux d'occupation dans l'hôtellerie classée : + 3 points

Au 3<sup>e</sup> trimestre, le taux d'occupation de l'hôtellerie classée du Centre-Finistère atteint près de 53%, affichant ainsi une hausse de 3 points par rapport à l'année 2010.

Si cette tendance à la hausse est observée également sur l'ensemble du département, le territoire du Centre-Finistère est celui qui enregistre la plus belle progression grâce à la période estivale (juillet et août). Les nombreux événements programmés de façon habituelle (Vieilles charrues) ou exceptionnelle (Etape du Tour de France) expliquent sans doute ces bons résultats.

La fréquentation est également à la hausse (+8%) avec 38 580 nuitées comptabilisées.

Taux moyen trimestriel d'occupation dans l'hôtellerie classée sur le Centre-Finistère depuis 2006



Source : Enquête de fréquentation hôtelière / Direction du Tourisme / Insee Bretagne / Réseau MORGOAT : module hôtellerie

# EMPLOI / FORMATION

## EMPLOI

Taux de chômage : **8,1%** ↗

A défaut de données plus récentes délivrées par l'Insee sur le taux de chômage par zone d'emploi, les données présentées sont celles de la fin 2010. A cette date, la zone d'emploi de Carhaix présente un taux de chômage de 8,1%\*\* . En un an, ce taux a progressé de 0,3 point. Cette évolution ne va pas dans le même sens que celles observées sur les territoires voisins ni aux échelles départementales (-0,5 pt), régionales (-0,4 pt) et françaises (0,3 pt).

\* Le taux de chômage présenté ici est celui utilisé par le Bureau International du Travail (BIT).

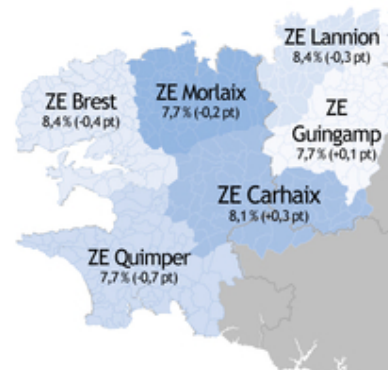
\*\* Dernières données disponibles auprès de l'Insee.

**FINISTÈRE** : 8 % (- 0,5 pt)

**BRETAGNE** : 7,7 % (- 0,4 pt)

**FRANCE** : 9,2 % (- 0,3 pt)

Taux de chômage au 4<sup>e</sup> trimestre 2010  
et évolution par rapport au 4<sup>e</sup> trimestre 2009



Source : INSEE

Nombre de demandeurs d'emploi : **+ 0,4%** ↗

A fin février 2011, le Pays Centre-Ouest-Bretagne\* compte 3 562 demandeurs d'emplois de catégorie A\*\*.

Sur l'année écoulée, ce nombre est en légère augmentation (0,4%\*\*\*). Chez les jeunes de moins de 25 ans, on enregistre une baisse significative des demandeurs d'emplois (-15%), baisse la plus importante par rapport aux territoires voisins, alors que les demandeurs de plus de 50 ans accusent une hausse de près de 15%.

	Fin février 2011		Evolution en % / février 2010
	Nombre	Part en %	
<b>Total Catégorie A**</b>	<b>3 562</b>		<b>+0,4%</b>
Jeunes < 25 ans	527	14,8%	-15%
Femmes	1 649	46,3%	+1,5%
Demandeurs de + de 50 ans	843	23,7%	+14,9%

Source : Direccte Bretagne

\* Centre-Ouest-Bretagne : les données sur le Centre-Finistère ne sont pas disponibles. Ces données intègrent des communes des Côtes d'Armor et du Morbihan.

\*\* Catégorie A : Demandeurs d'emploi sans emploi tenus de faire des actes positifs de recherche d'emploi (Ex catégorie 1, 2, 3 hors activité réduite)

\*\*\* Dernières données disponibles auprès de la Direccte Bretagne

## Catalogues Formations 2012



Une formation souhaitée pour vous ou vos salariés en 2012 ? Les nouveaux catalogues sont arrivés !

Les Chambres de commerce et d'industrie du Finistère vous propose différentes formations dans les domaines du tertiaire, des langues étrangères et de l'informatique.

Aux formations déjà existantes, de nouvelles font leur apparition dans les nouveaux catalogues 2012. Par exemples :

\* Catalogue Tertiaire : S'adapter et réussir le changement, Réforme des retraites, Développer son esprit de synthèse, Maîtriser les garanties à l'international,

\* Catalogue Informatique : Passage à la version Excel 2007 ou 2010, Prévention des risques légaux liés à un système d'information

D'autres formations non répertoriées peuvent également être programmées après définition du contenu avec le service Formation de la CCI Morlaix.

Pour plus d'informations, n'hésitez pas à contacter le service Formation de la CCI Morlaix au 02.98.62.39.39

*Cette publication trimestrielle, réalisée par la Chambre de Commerce et d'Industrie de Morlaix, s'appuie notamment sur des données fournies par nos partenaires : Chambre de Métiers et de l'Artisanat du Finistère; Chambre d'Agriculture du Finistère; Direction Générale des Impôts; Agence de développement touristique du Finistère; Pôle Emploi; Direccte.*



**Chambre de Commerce et d'Industrie de Morlaix**