

21.

Population totale

211. Evolution de la population totale depuis 1982

Avec 28500 habitants en 1999, la population de la Communauté de Communes du Pays de Landivisiau s'est accrue de 3 % depuis 1982

CC du Pays de Landivisiau : Evolution de la population totale sans doubles comptes par communes (1982 / 1999)

	1982	1990	1999	Evolution 82 / 90		Evolution 90 / 99		Evolution 82 / 99	
				En Nombre	En %	En Nombre	En %	En Nombre	En %
Bodilis	1 209	1 222	1 302	13	1%	80	7%	93	8%
Commana	1 153	1 061	988	- 92	-8%	- 73	-7%	-165	-14%
Guiclan	1 937	2 045	2 030	108	6%	- 15	-1%	93	5%
Guimiliau	760	791	814	31	4%	23	3%	54	7%
Lampaul Guimiliau	1 973	2 037	1 990	64	3%	- 47	-2%	17	1%
Landivisiau	7 964	8 254	8 751	290	4%	497	6%	787	10%
Loc Eguiner	296	280	290	- 16	-5%	10	4%	-6	-2%
Locmélar	349	455	469	106	30%	14	3%	120	34%
Plougar	745	672	685	- 73	-10%	13	2%	-60	-8%
Plougourvest	1 060	1 124	1 144	64	6%	20	2%	84	8%
Plounéventer	1 416	1 498	1 483	82	6%	- 15	-1%	67	5%
Plouvorn	2 700	2 584	2 573	- 116	-4%	- 11	0%	-127	-5%
Plouzévédé	1 461	1 416	1 353	- 45	-3%	-63	-4%	-108	-7%
Saint Derrien	582	531	567	- 51	-9%	36	7%	-15	-3%
Saint Sauveur	635	654	636	19	3%	- 18	-3%	1	0%
Saint Servais	568	505	553	- 63	-11%	48	10%	-15	-3%
Saint Vougay	812	801	800	- 11	-1%	- 1	0%	-12	-1%
Sizun	1 765	1 728	1 850	- 37	-2%	122	7%	85	5%
Trézilidé	213	214	224	1	0%	10	5%	11	5%
Total	27 598	27 872	28 502	274	1%	630	2%	904	3%

Source : INSEE / RGP 1999

En 17 ans (1982/1999), la Communauté de Communes du Pays de Landivisiau a enregistré une légère progression de sa population. En effet, 28500 habitants sont recensés sur son territoire en 1999 contre 27600 en 1982. La croissance constatée s'élève à plus de 900 habitants, soit un gain de 3 %. Cette évolution s'est accélérée entre 1990 et 1999 (+ 2 %) alors que la population était plus stable entre 1982 et 1990 (+ 270 habitants, + 1 %). Cette croissance s'explique par des soldes démographiques positifs : solde naturel ⁽¹⁾ (+ 447), solde migratoire ⁽²⁾ (+ 457).

La commune de **Landivisiau** enregistre, à elle seule, près de 800 résidents supplémentaires (+ 10 %)

Les autres communes connaissent des tendances plus modérées. Certaines à la hausse :

- Locmélar : + 120 habitants (+ 34 %)
- Bodilis : + 93 habitants (+ 8 %)
- Guiclan : + 93 habitants (+ 8 %)
- Plougourvest : + 84 habitants (+ 19 %)
- ...

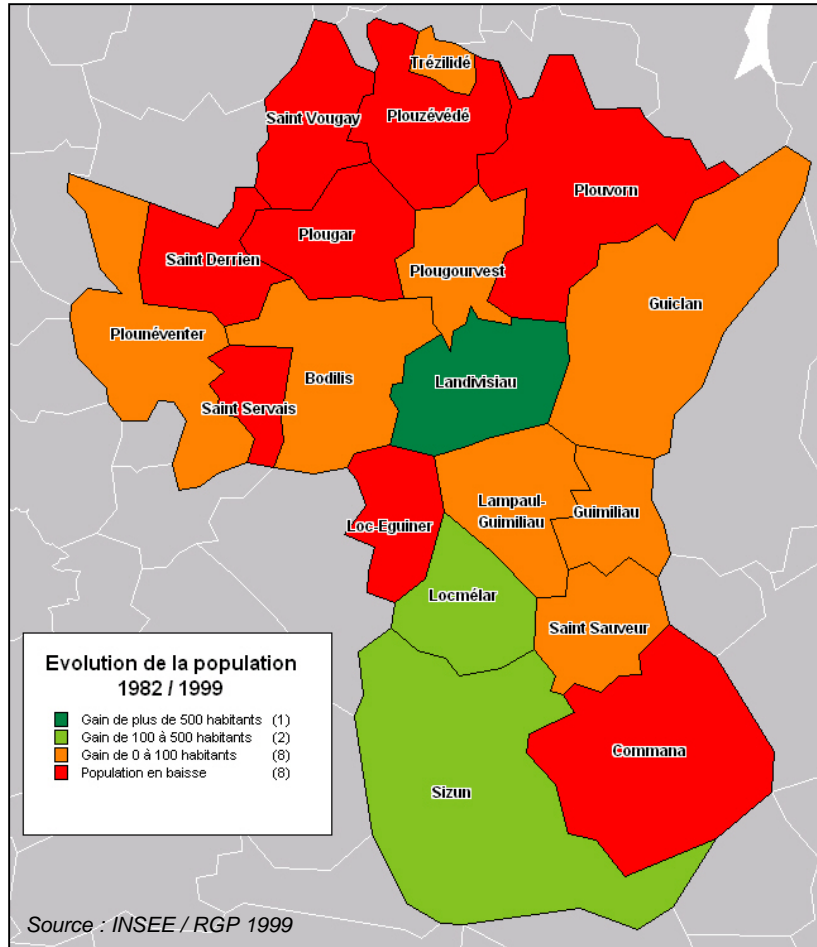
.... d'autres à la baisse :

- Commana : - 165 habitants (- 14 %)
- Plouvorn : - 127 habitants (- 5 %)
- Plouzévédé : - 108 habitants (- 7 %)
- ...

(1) Solde naturel = naissances – décès

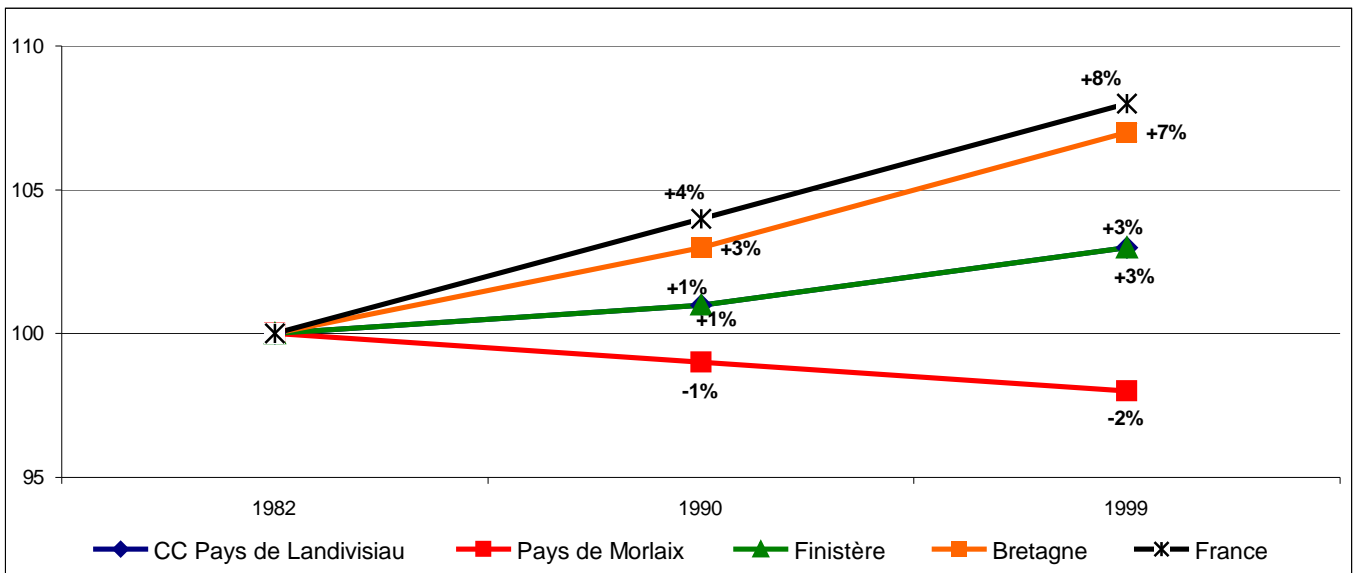
(2) Solde migratoire = arrivées – départs

Evolution de la population totale par communes sur la Communauté de Communes du Pays de Landivisiau entre 1982 et 1999



A l'échelle du Pays de Morlaix, la Communauté de Communes du Pays de Landivisiau se distingue face aux autres territoires intercommunaux. La hausse enregistrée contraste avec les baisses sur Morlaix Communauté (- 3 %), sur la Communauté de Communes de la Baie du Kernic (- 9 %) et celle du Pays Léonard (- 5 %). La CC du Pays de Landivisiau s'inscrit, par contre, parfaitement dans la tendance départementale des 20 dernières années. (cf. graphique ci-dessous).

Evolution de la population totale entre 1982 et 1999 sur la Communauté de Communes du Pays de Landivisiau, le Pays de Morlaix, le Finistère, la Bretagne et la France (analyse base 100 en 1982)



Source : INSEE / RGP 1999

212. Premiers éléments du recensement provisoire de la population (2004/2005)

Au cours des années 2004 et 2005, 6 des 19 communes de la CC du Pays de Landivisiau ont été recensées par les services de l'INSEE ⁽¹⁾.

Commune	Population provisoire Enquêtes annuelles de recensement 2004 ou 2005	Population au recensement de 1999	Evolution 1999/2004 ou 2005	Taux d'évolution annuel moyen / 1999
Lampaul-Guimiliau	2 061	1 997	3%	0.6
Landivisiau	8 739	8 759	0%	0
Locmélar	450	469	-4%	-0.8
Plougar	727	686	6%	1
Plouvorn	2 697	2 573	5%	0.9
Saint-Vougay	890	800	11%	1.8

Source : INSEE

Ces évolutions communales restent simplement des tendances et n'intègrent pas les nouvelles arrivées de population sur la commune de Landivisiau liées notamment au développement des lotissements depuis 2005.

A l'échelle régionale, les tendances présentées par les services de l'INSEE font état d'une croissance de la population bretonne de l'ordre de 3,2 % ⁽²⁾ entre 1999 et 2004.

(1) Depuis janvier 2004, le recensement de la population résidant en France est réalisé par enquêtes annuelles. Chaque commune de moins de 10 000 habitants est recensée tous les cinq ans, à raison d'un cinquième de ces communes chaque année. Dans les communes de 10 000 habitants ou plus une enquête est réalisée chaque année auprès d'un échantillon de 8 % de leur population.

(2) Estimations réalisées sur la population des ménages

213. Evolution de la population totale par classes d'âges

Une population jeune

L'analyse de la structure de la population par classes d'âges met en évidence la **“relative jeunesse” de la population de la CC du Pays de Landivisiau**. Face aux moyennes finistériennes, cette population se caractérise par un **poids plus important des “moins de 20 ans”** (25 % contre 24 %) et des **“20 à 39 ans”** (28 % contre 27 %).

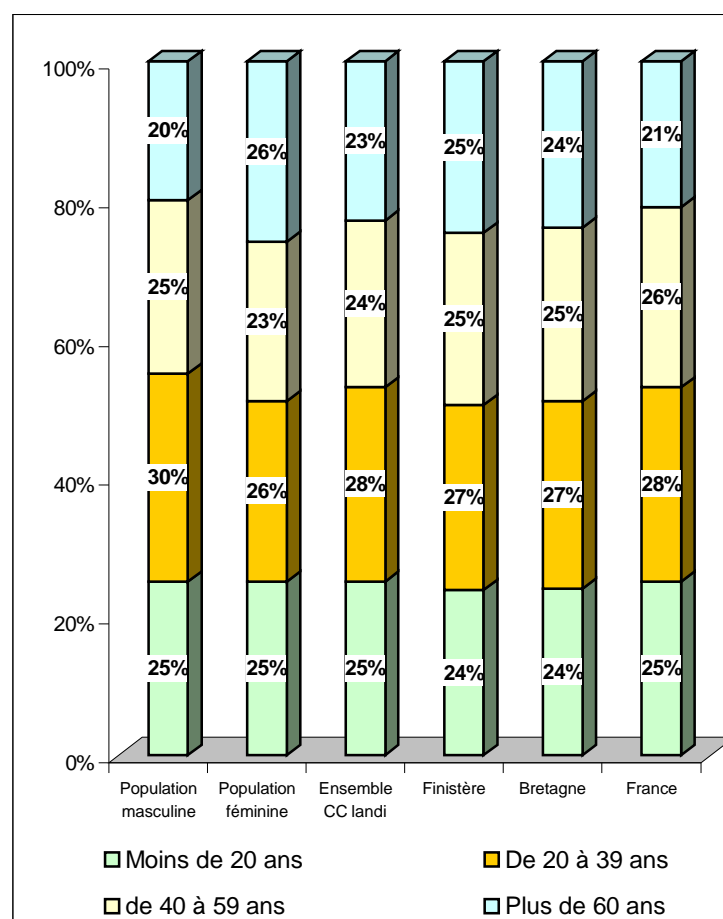
De fait, les populations “plus âgées” sont moins présentes qu'à l'échelle départementale :

- 24 % de “40 à 59 ans” contre 25 % sur le Finistère
- 23 % de “plus de 60 ans” contre 25 % sur le Finistère

Les évolutions récentes (*cf. graphique ci-dessous*) permettent toutefois de dégager des tendances majeures :

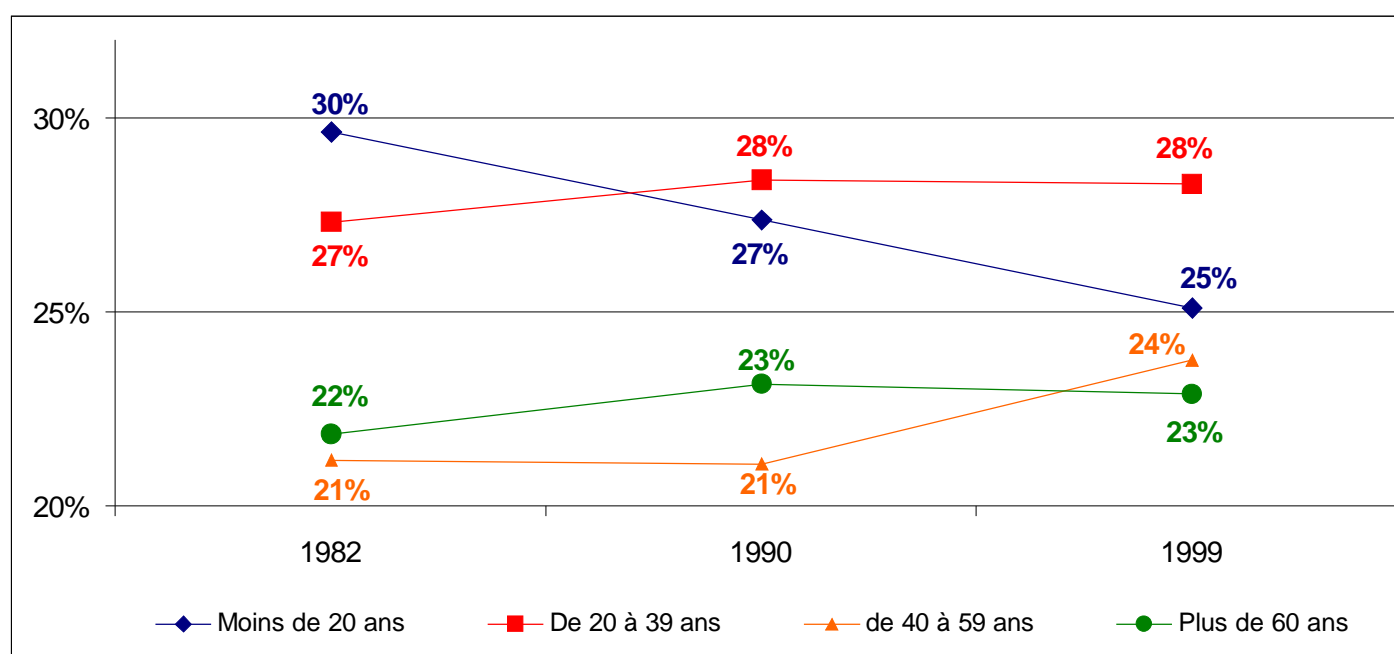
- **baisse des “moins de 20 ans” depuis 1982**. Ils représentent 25 % de la population en 1999 contre 30 % en 1982
- **croissance des “40 à 59 ans”** qui représentent, en 1999, 24 % de la population contre 21 % en 1982 et 1990

Structure de la population par classes d'âge sur la CC du Pays de Landivisiau en 1999 et comparaison avec les valeurs départementales, bretonnes et françaises



Source : INSEE / RGP 1999

CC du Pays de Landivisiau : Evolution de la part des classes d'âges depuis 1982



Source : INSEE / RGP 1999

214. Densité de population

70 habitants au km² contre 126, en moyenne, en Finistère et 107 en Bretagne et en France

Avec une densité moyenne de 70 habitants au km², la CC du Pays de Landivisiau se situe en deçà des moyennes finistériennes (126 hab/km²) et bretonnes (107 hab/km²).

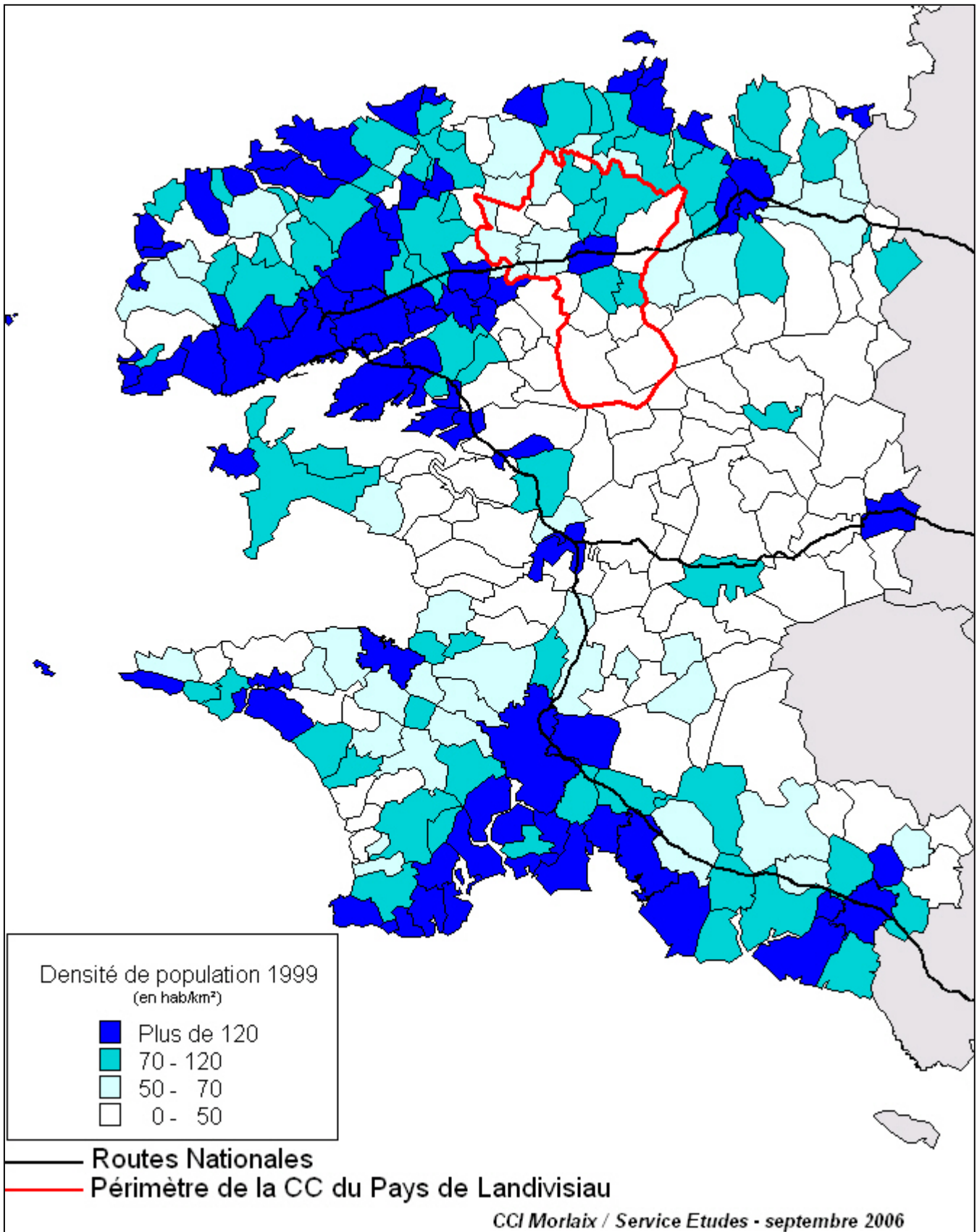
Les densités les plus importantes se situent sur les communes de **Landivisiau** (460 hab/km²) et **Lampaul Guimiliau** (114 hab/km²).

A l'inverse, les densités les plus faibles sont enregistrées sur : **Loc Eguiner** (24 hab/km²), **Commana** (25 hab/km²).

Commune	Superficie en km ²	Population 1999	Densité de population (hab/km ²)
Bodilis	20.08	1 302	64.8
Commana	39.9	988	24.8
Guiclan	42.64	2 030	47.6
Guimiliau	11.22	814	72.5
Lampaul Guimiliau	17.48	1 990	113.8
Landivisiau	18.99	8 751	460.8
Loc Eguiner	11.9	290	24.4
Locmélar	15.55	469	30.2
Plougar	17.48	685	39.2
Plougourvest	14.07	1 144	81.3
Plounéventer	27.28	1 483	54.4
Plouvorn	35.44	2 573	72.6
Plouzévédé	18.51	1 353	73.1
Saint Derrien	12.28	567	46.2
Saint Sauveur	13.24	636	48
Saint Servais	10.29	553	53.7
Saint Vougay	15.1	800	53
Sizun	58.14	1 850	31.8
Trézilidé	4.6	224	48.7
Total CC Pays de Landivisiau	404.19	28 502	70.51
<i>Rappel Finistère</i>	<i>6 733</i>	<i>852 418</i>	<i>126</i>
<i>Rappel Bretagne</i>	<i>27 207</i>	<i>2 906 197</i>	<i>107</i>
<i>Rappel France</i>	<i>543 965</i>	<i>58 518 395</i>	<i>107</i>

Source : INSEE / RGP 1999

Densité de population dans le Finistère en 1999



Source : INSEE / RGP 1999