

## 211. Evolution de la population totale depuis 1982

**13 952 habitants en 1999, 860 habitants de moins qu'en 1982**

Communauté de Communes du Poher : Evolution de la population totale par communes (1982 / 1999)

Communes	Population 1982	Population 1990	Population 1999	Evolution 1982/1990		Evolution 1990/1999		Evolution 1982/1999	
				En nombre	En %	En nombre	En %	En nombre	En %
Carhaix Plouguer	8 591	8 198	7 648	-393	-5 %	-550	-7 %	-943	-11%
Cléden Poher	1 118	1 130	1 047	12	1 %	-83	-7 %	-71	-6%
Kergloff	610	720	745	110	18%	25	3 %	135	22%
Motreff	646	664	664	18	3%	0	0 %	18	3%
Le moustoir	523	549	583	26	5 %	34	6 %	60	11%
Plounévezel	829	1 017	1 015	188	23 %	-2	0 %	186	22%
Poullaouen	1 731	1 574	1 498	-157	-9 %	-76	-5 %	-233	-13%
Saint Hernin	765	776	752	11	1 %	-24	-3 %	-13	-2%
<b>TOTAL</b>	<b>14 813</b>	<b>14 628</b>	<b>13 952</b>	<b>-185</b>	<b>-1 %</b>	<b>-676</b>	<b>-5 %</b>	<b>-861</b>	<b>-6%</b>

Source : INSEE RGP 1999

Entre 1982 et 1999, la Communauté de Communes du Poher a enregistré une baisse significative de sa population. En effet, 13 952 habitants sont recensés sur son territoire en 1999 contre 14 813 en 1982. La perte constatée s'élève à plus de 860 habitants, soit une diminution de près de 6 %. Cette réduction s'est accélérée entre 1990 et 1999 (-5%) alors que la population était relativement stable entre 1982 et 1990 (-1 %).

L'analyse des variations communales dégage une évolution relativement hétérogène. En effet, les tendances communales sont partagées entre des **hausse**s sur :

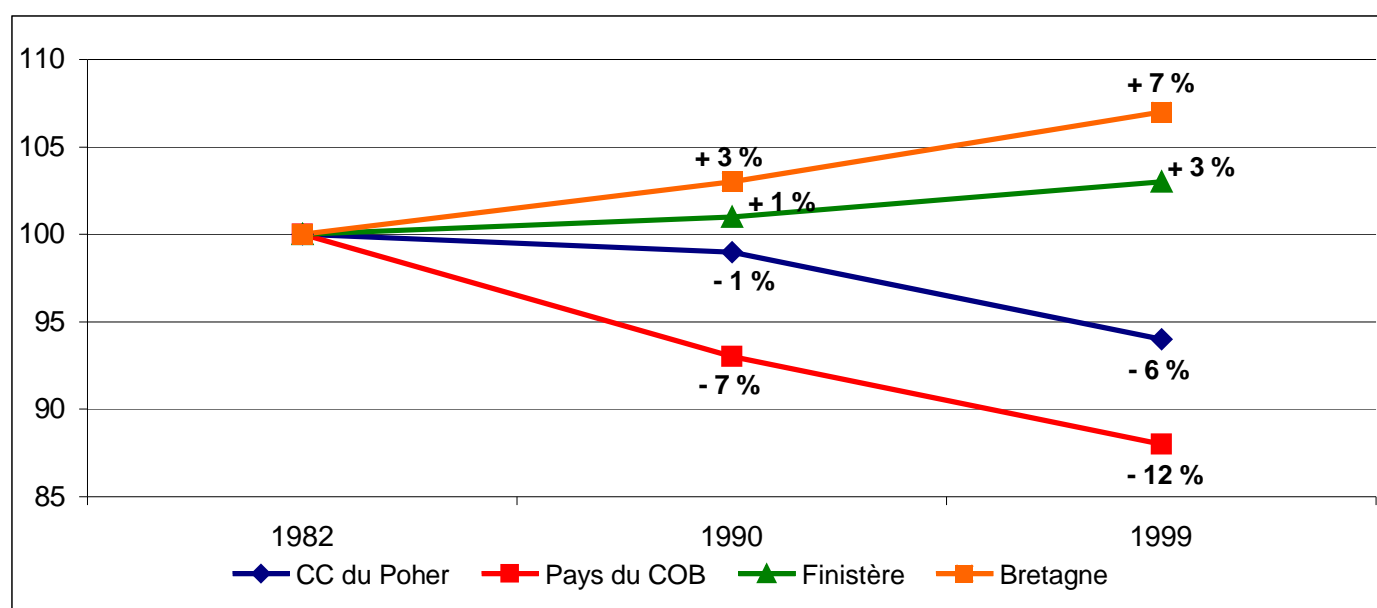
- Plounévezel : + 186 habitants (+ 22 %)
- Kergloff : + 135 habitants (+ 22 %)
- Le Moustoir : + 60 habitants (+ 11 %),

et de **fortes baisses** sur les deux communes les plus peuplées :

- Carhaix : - 943 habitants (- 11 %)
- Poullaouen : - 233 habitants (- 13 %)

Cette tendance générale à la baisse n'est pas isolée. Des pertes de populations sont également marquées sur le Pays du Centre Ouest Bretagne (- 12 % sur la même période) et sur les Communautés de Communes voisines : Communautés de Communes des Monts d'Arrée (- 18 %), du Yeun Ellez (- 11 %), du Pays de Châteauneuf (- 10 %) et de Pleyben (- 5 %). Le contraste est toutefois plus marqué avec les évolutions départementale (+ 3 %) et régionale (+ 7 %). (cf. graphique ci-dessous).

Evolution de la population totale entre 1982 et 1999 sur la Communauté de Communes du Poher, le Pays du COB, le Finistère et Bretagne (analyse base 100 en 1982)



Source : INSEE RGP 1999

212. Evolution de la population totale par classes d'âges

**La population des 60 ans et plus en nette croissance depuis 1982**

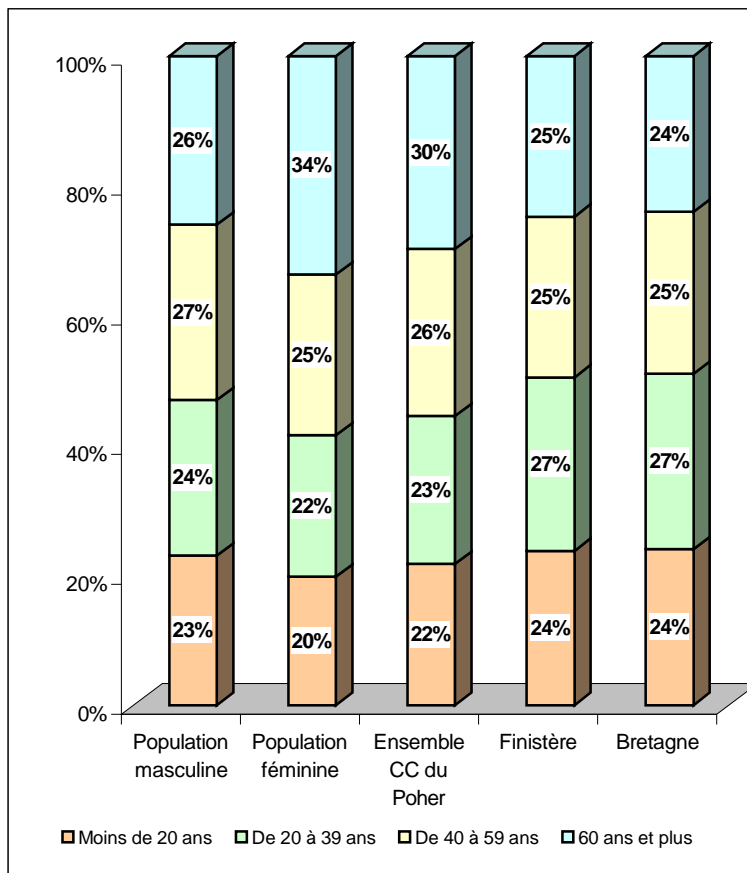
L'analyse de la structure de la population par classes d'âges met en évidence **une forte proportion d'habitants de plus de 60 ans. Ils représentent, en 1999, 30% de la population totale** contre, en moyenne, 25 % pour le Finistère et la Bretagne. Cette part est encore plus nette pour la population féminine du même âge (34 %).

A l'inverse, il est à noter **une faible représentation des jeunes "de moins de 20 ans" qui représentent seulement 22 % de la population** (contre près de 1 sur 4 dans le département ou en région)

Les évolutions récentes (cf. graphique ci-dessous) permettent de prendre la mesure de ce vieillissement de la population avec :

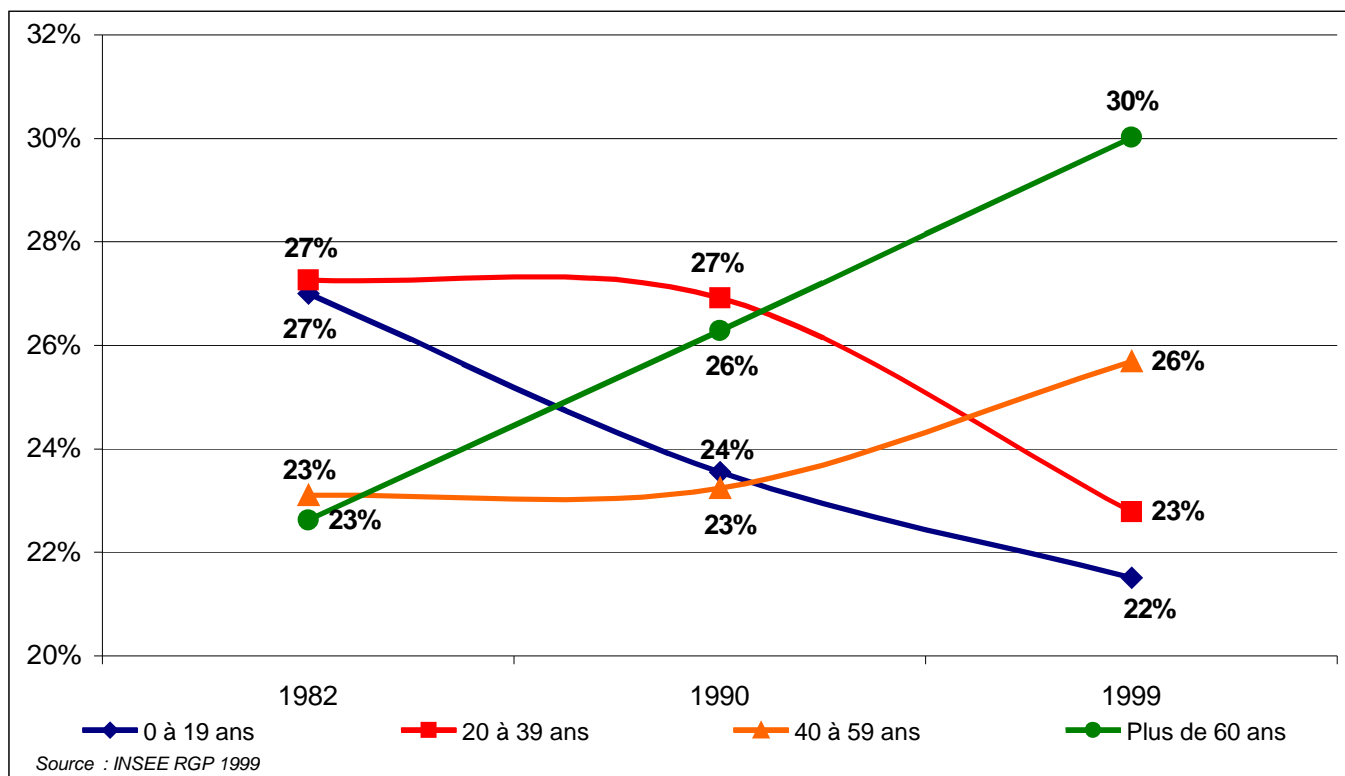
- **30 % de 60 ans et plus** contre "seulement" 23 % en 1982 (soit une croissance de 7 points).
- Une **nette réduction**, depuis 1982, de la part de la "population de moins de 20 ans" qui représente, en 1999, 22 % de la population contre 27 % en 1982.
- Enfin, un **affaiblissement marqué de la part des personnes de 20 à 39 ans** : 27% de la population en 1982, 23 % en 1999

Structure de la population par classes d'âge sur la CC du Poher en 1999 et comparaison avec les valeurs départementales



Source : INSEE RGP 1999

Communauté de Communes du Poher : Evolution de la part des classes d'âges depuis 1982



Source : INSEE RGP 1999

## 213. Densité de population

### 58 habitants au km<sup>2</sup> contre 126, en moyenne, en Finistère et 106 en Bretagne

La densité de population observée sur la Communauté de Communes du Poher, comme sur son environnement proche, est particulièrement faible.

La densité moyenne sur la Communauté de Communes est de **58 habitants au km<sup>2</sup>**. Elle est très inférieure aux moyennes française (107 hab/km<sup>2</sup>), bretonne (107 hab/km<sup>2</sup>) et départementale (126 hab/km<sup>2</sup>). Elle est, toutefois, supérieure à celle constatée sur le Pays du Centre Ouest Bretagne (32 hab/km<sup>2</sup>)

Les densités les plus importantes se situent sur la commune de Carhaix avec 296 habitants/km<sup>2</sup>.

Sur l'ensemble des autres communes, les densités sont inférieures à 50 habitants/km<sup>2</sup>. Les plus faibles d'entre-elles sont observées sur :

- Poullaouen : 21 hab/km<sup>2</sup>
- Saint Hernin : 26 hab/km<sup>2</sup>

Communes	Superficie en km <sup>2</sup>	Population 1999	Densité de population (hab/km <sup>2</sup> ) en 1999
Carhaix Plouguer	25.81	7 648	296
Clédén Poher	29.81	1 047	35
Kergloff	24.94	745	30
Motreff	21.59	664	31
Le Moustoir	14.85	583	39
Plounévél	24.42	1 015	42
Poullaouen	71.36	1 498	21
Saint Hernin	29.29	752	26
<b>CC du Poher</b>	<b>242.07</b>	<b>13 952</b>	<b>58</b>
<i>Rappel Finistère</i>	6733	852 418	126
<i>Rappel Bretagne</i>	27207.91	2 906 197	107
<i>Rappel France (métropole)</i>	543965.4	58518395	107

Source : INSEE RGP 1999

Densité de population dans le Finistère en 1999

